

Rzeczpospolita
PolskaURZĄD MARSZAŁKOWSKI
WOJEWÓDZTWA POMORSKIEGOUnia Europejska
Europejski Fundusz Społeczny*Władysława Hanuszewicz*

Regionalne wsparcie edukacji włączającej w województwie pomorskim



Konstytucja Rzeczypospolitej Polskiej, Konwencja o Prawach Dziecka ONZ, Konwencja o Prawach Osób Niepełnosprawnych oraz ustawa Prawo oświatowe od wielu lat wytyczają kierunek zmian społecznych, by zagwarantować wszystkim ludziom w Polsce równe prawo do włączenia społecznego oraz swobodnego wyrażania poglądów w sprawach dotyczących własnej edukacji oraz traktowania tych poglądów z odpowiednią powagą. Tym samym obciążają organy tworzące prawo i sprawujące władzę obowiązkiem i odpowiedzialnością za stworzenie szansy na edukację oraz rozwój uwzględniający osobiste uzdolnienia i możliwości każdego człowieka.

Wiodącym kierunkiem tych zmian jest ukierunkowanie polityki edukacyjnej na edukację włączającą, nazywaną również inkluzyjną. Jej celem jest stworzenie takiego środowiska, w którym wszystkie dzieci (uczniowie) mają szansę korzystać z wysokiej jakości edukacji, a tym samym rozwijać swój indywidualny potencjał, ze szczególnym uwzględnieniem grup wrażliwych i marginalizowanych. W rozumieniu edukacji inkluzyjnej przedszkole, szkoła czy inna placówka oświatowa musi dokonać wielu zmian społeczno-organizacyjnych, by stać się bardzo elastyczną. Pozwoli to na bieżąco dostosowywać się do indywidualnych potrzeb i możliwości każdego jej ucznia. Proces tych zmian trwa już od wielu lat, jednakże rzeczywistość szkolna bardzo wolno poddaje się temu procesowi. Świadczą o tym m.in. wnioski z różnych raportów oceniających stan oświaty, jak również swobodne wypowiedzi nauczycieli i dyrektorów wyrażane chociażby podczas spotkań szkoleniowych. W placówkach oświatowych brakuje nauczycieli z odpowiednimi kwalifika-

cjami i kompetencjami, a także profesjonalnej pomocy, co znacznie utrudnia zapewnienie efektywnej edukacji włączającej. Tymczasem każdego roku wzrasta liczba uczniów z niepełnosprawnościami i dysfunkcjami, a także uczniów z różnego typu trudnościami w nauce czy też z problemami wychowawczymi.

Wychodząc naprzeciw tym wyzwaniom, w roku 2023 w Departamencie Edukacji i Sportu Urzędu Marszałkowskiego Województwa Pomorskiego opracowano i złożono wnioski, którego celem jest wsparcie wdrażania edukacji włączającej w pomorskich szkołach i placówkach oświatowych. Na podstawie danych zawartych w raporcie „Analiza potencjału i diagnoza potrzeb JST w województwie pomorskim w zakresie edukacji włączającej w roku szkolnym 2021/2022” wypracowano rekomendacje dla projektowania interwencji w ramach FEP 2021-2027. Wynika z nich m.in., że szczególnie potrzebne jest doskonalenie nauczycieli odgrywających główną rolę we wprowadzeniu edukacji włączającej na poziomie klasy. Profil nauczyciela edukacji włączającej obejmuje bowiem cały zestaw podstawowych wartości i obszarów kompetencji. Należy tu przede wszystkim wskazać konieczność doceniania różnorodności, wspieranie wszystkich uczniów, nastawienie na szeroko rozumianą współpracę oraz indywidualny rozwój zawodowy. Nauczanie opiera się na uczeniu się, a nauczyciele biorą na siebie odpowiedzialność uczenia się przez całe życie.

Projekt o wartości 4772322,35 PLN pn. „Regionalne wsparcie edukacji włączającej” został przyjęty i otrzymał wsparcie finansowe ze środków Unii Europejskiej oraz budżetu państwa w kwocie 4533706,23 PLN. Zgodnie z przyjętymi założeniami projekt kładzie duży nacisk na podnoszenie kwalifikacji i kompetencji zatrudnionych w przedszkolach i szkołach ogólnodostępnych nauczycieli i specjalistów w zakresie pracy edukacyjnej z dziećmi i uczniami narażonymi na trudności w nauce. Część środków finansowych została przeznaczona na refundację kosztów podnoszenia kwalifikacji nauczycieli w drodze wspierania ich

poprzez refundację kosztów studiów podyplomowych z zakresu edukacji włączającej. Szczególne wsparcie zostanie skierowane do dyrektorów placówek oświatowych oraz przedstawicieli organów prowadzących, jak również do rodziców i opiekunów prawnych uczniów. Zakłada się, że wszelkie podjęte w projekcie działania będą służyć podnoszeniu jakości pracy, budowaniu pozytywnego nastawienia społecznego do edukacji włączającej, a w konsekwencji budowaniu społeczeństwa włączającego. Przyczynią się ponadto do wzrostu poziomu kompetencji nauczycieli oraz pozwolą rodzicom, opiekunom prawnym, pracownikom merytorycznym organów prowadzących i uczniom zdrowym zapoznać się z tematyką edukacji włączającej. Działania realizowanego już projektu pomogą również w przygotowaniu drugiej części przedsięwzięcia strategicznego „Pomorskie wsparcie edukacji włączającej”, której celem będzie wzmocnienie działalności poradni psychologiczno-pedagogicznych.

W realizację projektu zaangażowane są regionalne placówki doskonalenia nauczycieli: Pomorski Ośrodek Doskonalenia Nauczycieli w Słupsku i Pomorskie Centrum Edukacji Nauczycieli w Gdańsku oraz Pomorska Biblioteka Pedagogiczna w Słupsku, a także Ośrodek Szkolno-Wychowawczy nr 2 dla Nieśłyszących i Słabosłyszących w Wejherowie.

Netografia:

- https://www.europeanagency.org/sites/default/files/profile_of_inclusive_teachers_pl.pdf [dostęp: 28.11.2024]
- https://des.pomorskie.eu/2024/04/30/regionalne-wsparcie-edukacji-wlaczajacej/?doing_wp_cron=1718179041.3509678840637207031250 [dostęp: 28.11.2024]
- <https://www.odn.slupsk.pl/projekty-i-programy/projekty/regionalne-projekty-edukacyjne-fep-2021-2027/regionalne-wsparcie-edukacji-wlaczajacej-2/aktualnosci-3/nabor-wnioskow-o-refundacje-studiow-podyplomowych/#maincontent> [dostęp:28.11.2024]
- <https://www.odn.slupsk.pl/projekty-i-programy/projekty/regionalne-projekty-edukacyjne-fep-2021-2027/regionalne-wsparcie-edukacji-wlaczajacej-2/opis-projektu/> [dostęp: 28.11.2024]
- <https://www.odn.slupsk.pl/projekty-i-programy/projekty/regionalne-projekty-edukacyjne-fep-2021-2027/regionalne-wsparcie-edukacji-wlaczajacej-2/dyzury-eksperckie/> [dostęp: 28.11.2024]
- <https://www.odn.slupsk.pl/projekty-i-programy/projekty/regionalne-projekty-edukacyjne-fep-2021-2027/regionalne-wsparcie-edukacji-wlaczajacej-2/promocja/> [dostęp: 28.11.2024]
- <https://pbp.slupsk.pl/baza-dobrych-praktyk/> [dostęp: 28.11.2024]
- <https://pbp.slupsk.pl/regionalna-baza-ekspertow/> [dostęp: 28.11.2024]

Władysława Hanuszewicz

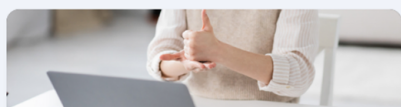
Nauczyciel konsultant ds. wspomaganie nauczycieli w zakresie pracy z uczniami niepełnosprawnymi i z zaburzeniami rozwoju w Pomorskim Ośrodku Doskonalenia Nauczycieli w Słupsku.



Zintegrowana Platforma Edukacyjna
Ministerstwa Edukacji Narodowej

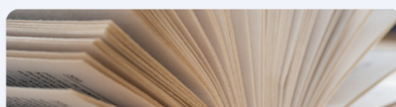
**EDUKACJA
WŁĄCZAJĄCA**

Na Zintegrowanej Platformie Edukacyjnej znajdują się materiały wspierające pracę z uczniami o szczególnych potrzebach edukacyjnych. Skorzystaj: <https://zpe.gov.pl/edukacja-wlaczajaca-2>



Kurs języka migowego

Migaj razem z nami - kurs polskiego języka migowego (PJM)



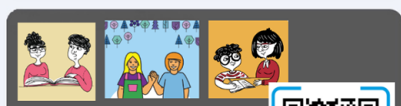
Lektury dostępne

Multimedialne książki pomocnicze do edukacji językowej, w tym polonistycznej



ETR

Materiały łatwe do czytania i zrozumienia



Adaptacje podręczników

Adaptacje podręczników szkolnych dla uczniów ze specjalnymi potrzebami edukacyjnymi



ZPE



Materiały edukacyjne i ćwiczeniowe

Pomoce dydaktyczne dla nauczycieli



Poradniki do edukacji włączającej

Wsparcie metodyczne dla nauczycieli uczniów ze specjalnymi potrzebami